

LA NEVE DELLA PORTA ACCANTO PURO LUSO IN ARMONIA CON LA NATURA



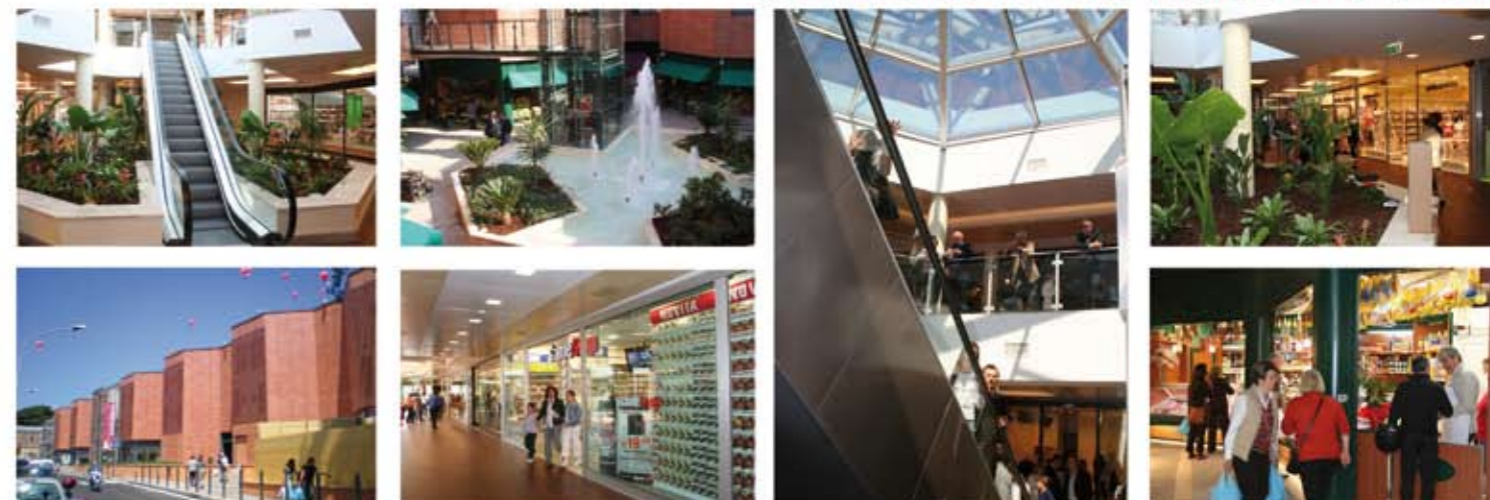
La natura questo anno ci ha offerto neve in abbondanza, perciò sci in macchina e si parte. Certo le file sono chilometriche, le nostre località sempre super affollate ed allora siamo andati alla ricerca di posti alternativi e sicuramente a buon mercato, dal momento che offrono tutti i servizi delle località

più famose ad un prezzo decisamente più basso. Quindi se volete cambiare le solite destinazioni e provare qualcosa di nuovo, magari più selvaggio, ma comunque vicino, ecco le nostre proposte per un buon divertimento. Al primo posto mettiamo il Montenegro, località splosa la scorsa estate per le

sue meraviglie e spiagge, ma che offre anche montagne bellissime e piene di neve. Il posto più "in" adesso il nuovo ski resort a Kolasin, città che è stata fondata dai Turchi nel XVII secolo. E' situata al centro del Montenegro, su un'altitudine di 954 metri. Da tutte le parti è circondata dalle mon-

galleria mercato pontemilvio Il centro delle soluzioni.

VIA RIANO, 15 - Traversa Via di Tor di Quinto



**STANCHI DEI SOLITI CENTRI COMMERCIALI?
VENITE A TROVARCI ALLA GALLERIA MERCATO PONTE MILVIO
SCOPRIRETE IL NUOVO MODO DI CONCEPIRE LO SHOPPING
CON IL PIACERE DI FARE LA SPESA
NELLO STORICO MERCATO RIONALE DI PONTE MILVIO
CON IL GUSTO E LA TRADIZIONE DI SEMPRE
MA IN UNA NUOVA REALTA' CAPITOLINA,
MODERNA E DI TENDENZA.
PARRUCCHIERE E MAKE-UP ARTIST, BENESSERE, CASA, APERITIVO IN TERRAZZA
LUDOTECA PER I PIU' PICCOLI, LIBRERIA, VIAGGI, MODA,
RISTORAZIONE, PARCHEGGIO ED ELETTRONICA.
IN UNA MAGICA ZONA DI ROMA
NON FAI LA SPESA.....VIVI!**

*aperti tutti i giorni compresa la domenica
dal lunedì al sabato 09.30-20.00 la domenica 10.00-20.00 con orario continuato
(dall'11 gennaio al 31 marzo le domeniche saranno di chiusura)*





tagne - Sinjajevina, Bjelasica, Kljuc e Vucje. Tra le bellezze naturali che offre ci sono anche i fiumi Tara, Moraca e Mrtica. Kolasin offre una vacanza speciale, come in inverno così in estate, grazie alle sue condizioni climatiche. Per gli amanti degli sport invernali a dicembre è stato inaugurato il nuovo centro

sciistico Jezerine con 20 km di piste da sci su un'altitudine di 1450 metri ed una capacità di ospitare almeno 8000 sciatori nello stesso momento. La funivia è lunga 1840 metri e vanta i modernissimi ski lifts con capacità di 3500 sciatori l'ora. Moderni rifuggi offrono, poi, la cucina tradizionale montenegrina. Il van-

taggio di questa destinazione è la vicinanza con Italia. In solo un'ora di volo da Roma ed altri 45 minuti di macchina si arriva in questo posto magico nel cuore di parco nazionale Bjelasica. Puro lusso in armonia con la natura, che potrete assaporare" alloggiando nell'albergo Bianca Resort and Spa. E se alla



Ferris
Battuti
Italiani



Si eseguono lavori su disegno

coprithermosifoni - lampadari - cancelli - testate di letto
inferriate di protezione - lavorazione artistica del ferro

Ferris Battuti Italiani

00191 Roma Corso Francia, 195 a/b - tel. e fax 06 32 95 651 - e-mail bruno.mancia@tin.it



fine scegliete Kolasin come vostra settimana bianca, non dimenticate di visitare il Lago di Biograd, che è situato su un'altitudine di 1094 metri. Al secondo posto, a 2.050, metri di altitudine, nella regione di Grandvalira nel Principato di Andorra, ecco Pas de la Casa, località sciistica ai confini con la Francia. Qui, oltre ai 100 km di piste e 32 impianti di risalita attendono i va-

canzieri. Stazione ottima sia per principianti che per esperti, Pas de la Casa è un vero paradiso per gli sciatori di livello intermedio. Ottimo innevamento tutto l'anno grazie a 382 cannoni per neve artificiale e sicuro divertimento per chi preferisce lo snowboard grazie allo snowpark con rampa halfpipe e la pista per il boardercross. Chi invece sceglie il relax può recarsi in una delle

tante Spa o raggiungere, a soli 30 km, il Centro Termale di Caldea. Questa località è facilmente raggiungibile dai due versanti della frontiera grazie alla sua vicinanza con Tolosa e con Barcellona. Per arrivare qui ci vuole un bel viaggio però sicuramente non spaventa gli amanti delle avventure invernali. Al terzo posto proponiamo la Romania con il loro famoso ski resort Poiana



Brasov che si trova 160 km da Bukarest. La città medievale Brasov si trova all'altitudine di 1020 metri ed è collegata con la capitale con il treno. Ski resort è molto moderno e vanta tantissimi locali notturni e discoteche. Le 14 piste non sono tanto lunghe, 15 km, pero sono collegate con 11 ski lift. Poiana Brasov è un posto nuovo sicuramente da provare. Non si può scrivere delle destinazioni sciistiche senza nominare la vicinissima Kranjska Gora in Slovenia L'anima bianca di Kranjska Gora è e sarà sempre lo sci alpino. La specialità dell'offerta sciistica di Kranjska Gora sono le piste su terreni diversi che offrono la possibilità di sciare in maniera qualitativa e sono adatte sia ai principianti che agli sciatori provetti. Potranno trovare il loro spazio sulla neve anche tutti quelli che praticano lo snowboard. Le funivie e le piste da sci si estendono sulle discese del Vitranc da Kranjska Gora fino a Planica, da un'altezza di 800 m fino a 1215 m. Le piste da sci sono collegate con un sistema di 6 seggiovie e 12 sciovie. Anche questa meta sciistica vanta la vicinanza con Italia, solo un'ora di macchina da Trieste.



MARIONI @ BOCCONDIVINO

IL NUOVO GUSTO NEL CONTEMPORANEO

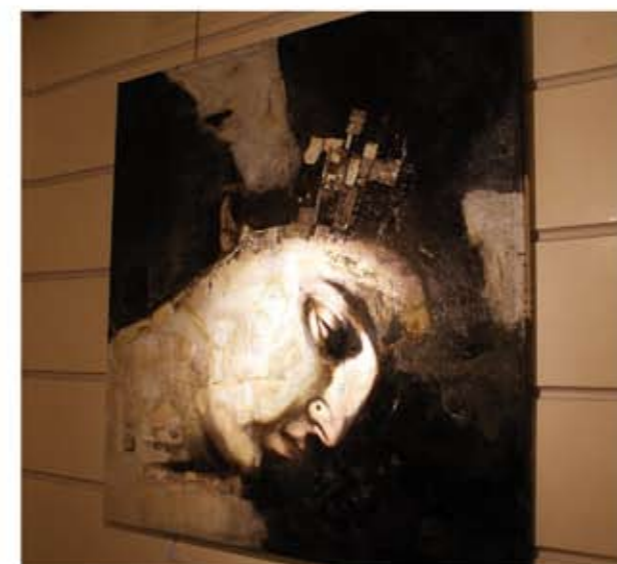


IL PERCORSO ESPOSITIVO DI UN GIOVANE ARTISTA PUÒ ESSERE MODELLATO SULLA TRACCE DELLA SUA RICERCA ARTISTICA. MARIONI NE DÀ FELICE DIMOSTRAZIONE PRESENTANDO LE NUOVE OPERE NEGLI ESCLUSIVI AMBIENTI DEL RISTORANTE BOCCONDIVINO DI ROMA. I VOLTI ED I CORPI REALIZZATI DALLA GIOVANE ARTISTA VICENTINA APPAIONO COME UN' EPIFANIA DI EQUILIBRIO E MODERNITÀ, TANTO LONTANI DALLE ENTUSIASTE DERIVE TECNOLOGICO-ARTISTICHE QUANTO ALL'AVANGUARDIA DELLE ODIERNE TECNICHE PITTORICHE, PER MATERIALI IMPIEGATI E PER SIMBOLOGIE.

ECCO CHE LA SCELTA DI ROMA SPOSA L'ATTUALE FASE ARTISTICA DI MARIONI, LA QUALE CON FELICE INTUIZIONE NON ANNEGA QUESTO SUO "NUOVO CLASSICO" NEGLI STUCCHI E DECORI DI TANTE SEDI ESPOSITIVE ROMANE, BENSÌ LO PORTA AD IMPREZIOSIRE E COMPLETARE IL DESIGN DEL LOCALE DI DANIELE COSTANTINI, ESPRESSAMENTE VOCATO AD ACCOGLIERE L'ARTE CONTEMPORANEA.



IL VERNISSAGE DI GIOVEDÌ 11 DICEMBRE HA INAUGURATO L' ESPOSIZIONE, CHE AVRÀ SPAZIO FINO ALL' EPIFANIA CON FUNZIONE DI PREVIEW DELLE FUTURE PERSONALI DI MARIONI A CAPRI, PRESSO IL TEATRO QUISISANA (DAL 20 GIUGNO AL 30 LUGLIO 2009) E A VALMONTONE (RM), AL PALAZZO DORIA PAMPHILJ. QUATTORDICI LE OPERE IN MOSTRA, ANCHE DI GRANDI DIMENSIONI.



RISTORANTE
Boccondivino
RISTORANTE BOCCONDIVINO,
PIAZZA CAMPO MARZIO, 6 - 00186(RM).
+39 06 68308626
WWW.BOCCONDIVINO.IT


CAPRICORNO GALLERY CONTEMPORARY ART
VIA P. R. GIULIANI, 15 80073 CAPRI
TEL. + 39 335 6290690
WWW.CAPRICORNOGALLERY.COM
RSVP TEL +39 335 6290690/ TEL. +39 338 9778939